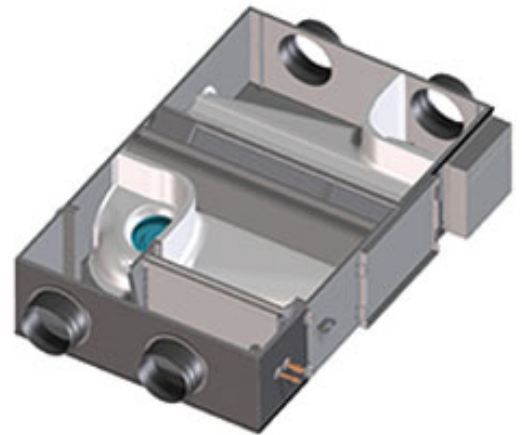


# Hitachi FreeSystem-Innengerät



## Technische Daten

Typ	KPI-502X3E
DX-Leistung inkl. Rückgewinnung Kühlen	5,32 kW
DX-Leistung inkl. Rückgewinnung Heizen	6,92 kW
Wirkungsgrad Sensibel(Lüfterstufe hoch)	75,00 %
Wirkungsgrad Latent Kühlen/Heizen (Lüfterstufe hoch)	100,00 / 65,00 %
Luftvolumenstrom	500/430/380 m³/h
Ext. statische Pressung	150/120/100 Pa
Schalldruckpegel/Kühlen	26/27/29 dB(A)
Schalldruckpegel/Heizen	26/27/29 dB(A)
Spannungsversorgung	230/1/50 V/Hz/Ph
Leistungsaufnahme/Kühlen	0,16 kW
Leistungsaufnahme/Heizen	0,16 kW
Stromaufnahme/Kühlen	1,20 A
Stromaufnahme/Heizen	1,20 A
Empfohlene Absicherung, träge	10 A
Steuerleitung	2 x 0,8 abgeschirmt mm²
Abmessungen H/B/T	330x1610x1021 mm
Gewicht	62,00 kg
Flüssigkeits-/Saugleitung	6,35/12,7 mm
Werkseitige Füllmenge	0,00 kg



- Angaben zu Elektro-Zuleitungen und Absicherungen sind Mindestempfehlungen und müssen durch den Installateur nach den VDE-Richtlinien(VDE 0100) und Vorschriften der örtlichen EVU's bestimmt werden.
- Rohrleitungsangaben sind projektbezogen im Einzelfall mit Hilfe der Hitachi-Software zu prüfen.
- Technische Änderungen, Irrtum, Liefermöglichkeiten und -bedingungen vorbehalten.